

МОЙ ФОНД

ПЕНСИОННЫЙ

25 лет



ИЗДАНИЕ ПЕНСИОННОГО ФОНДА
РОССИЙСКОЙ ФЕДЕРАЦИИ

Самое актуальное о пенсиях, пособиях, выплатах

№11/81 2015

Работаем для всех, заботимся о каждом!

22 декабря 2015 года исполняется 25 лет с момента создания Пенсионного фонда России. ПФР – это крупнейшая федеральная система оказания социальных услуг в стране. 2,5 тысячи территориальных управлений Фонда по всей России ежедневно ведут работу с гражданами и работодателями.

42,7 млн
пенсионеров

получают
выплаты
ПФР

16,1 млн
федеральных
льготников

получают социальные
выплаты ПФР

9,3 млн
работодателей

взаимодействуют
с ПФР

148 млн
лицевых счетов

граждан ведет ПФР
в системе обязательного
пенсионного
страхования

6,5 млн
семей

получили в ПФР
сертификат
на материнский
капитал

2,5 млн
россиян

участвуют в Программе
государственного
софинансирования
пенсии



Пенсионный фонд России сегодня:

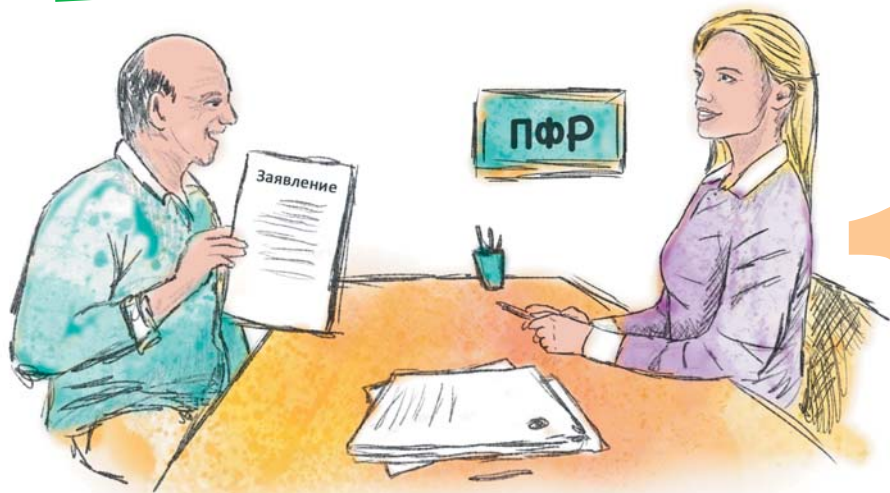
- ✓ Назначение и выплата страховых и накопительных пенсий, пенсий по государственному обеспечению;
- ✓ Выдача сертификатов на материнский (семейный) капитал и выплата средств материнского капитала;
- ✓ Администрирование страховых взносов на обязательное пенсионное и обязательное медицинское страхование;
- ✓ Ведение программы государственного софинансирования пенсии;
- ✓ Индивидуальный учет пенсионных прав граждан;
- ✓ Учет средств пенсионных накоплений и их выплата;
- ✓ Социальные выплаты: ЕДВ, ДЕМО, ДМО, ФСД, выплаты по уходу за нетрудоспособными гражданами и другие;
- ✓ Софинансирование социальных программ субъектов Российской Федерации.



Как это было

Основные функции ПФР с 1990 года

В ходе реформирования и совершенствования систем пенсионного и социального обеспечения в России, произошедших за 25 лет, функции Пенсионного фонда значительно расширились. На сегодняшний день клиенты ПФР – это и пенсионеры, и дети, и их родители, и работодатели. Ежедневно работники клиентских служб по всей стране общаются с десятками тысяч людей. В огромном потоке посетителей есть те, чьи истории навсегда остаются в сердцах сотрудников.



1

Назначение и выплата пенсий

В 1990 году был образован Пенсионный фонд России. Изначально его ключевая функция – сбор страховых взносов и направление их на финансирование выплаты пенсий. Функция, ставшая для россиян олицетворением Фонда – назначение пенсий – была возложена на ПФР далеко не сразу. В 1992 году на базе Отделения ПФР по Московской области была создана единая пенсионная служба, объединившая основные функции по пенсионному обеспечению. Впоследствии этот опыт распространился на всю страну – субъекты Российской Федерации один за другим передавали ПФР полномочия по назначению и выплате государственных пенсий.

2

Ведение системы персонифицированного учета пенсионных прав граждан

В 1995 году в ПФР запущены пять первых пилотных проектов по индивидуальному учету сведений о пенсионных правах граждан. Уже к 2000 году все работающее население страны было охвачено системой персонифицированного учета ПФР. Она позволяет фиксировать сведения, определяющие пенсионные права граждан, не в момент обращения за назначением пенсии, а в режиме реального времени в течение всей трудовой деятельности.

ПЕНСИОНЕР

Специалисты Пенсионного фонда России по Ульяновской области с теплотой вспоминают свою клиентку – Елизавету Фурашову. Елизавета Алексеевна родилась 1 июля 1921 года. В 1939 году окончила Куйбышевский медицинский техникум. С 1940 по 1945 годы училась в Уфимском и Воронежском медицинских институтах на лечебном факультете. С 1945 года начала врачебную деятельность в качестве врача-невропатолога и отдала своим пациентам и ученикам всю жизнь. Елизавета Алексеевна совершенно четко осознавала: заслуженный отдых на пенсии – это не для нее. Ее судьба – лечить людей. Дав клятву проработать до 90 лет, врач-невропатолог с достоинством исполнила обещание и написала заявление на увольнение накануне своего юбилея. За свою трудовую жизнь Фурашова Елизавета Алексеевна получила немало почетных званий и наград: Заслуженный врач РСФСР, Отличник здравоохранения РСФСР, Почетный гражданин Ульяновской области, Лауреат попечительского совета Ульяновского государственного университета в 2002 году, Ветеран труда, Орден Ленина.

СНИЛС

В клиентской службе УПФР в Московском районе г. Санкт-Петербурга случилось разное. Но об одном случае специалисты вспоминают с улыбкой и по сей день. Однажды на прием пришла беременная женщина. Во время приема внезапно пробил час «Икс», дитя решило появиться на свет... и специалисты как пенсионного, так и отдела персонифицированного учета бросились оказывать первую помощь. До приезда врачей время тянулось бесконечно. Сотрудники еще долго вспоминали случившееся. Со временем события этого дня потихоньку забылись.



Но однажды на прием в отдел персучета за оформлением страхового свидетельства пришла молодая женщина, держа за руку маленького ребенка:

– Вы меня не узнаете? А мы уже большие, сами пришли в Пенсионный фонд... Это же я и Аленка, которой вы помогли появиться на свет. Пришли получать СНИЛС Аленке!



3

Софинансирование социальных программ субъектов РФ

С 2000 года ПФР участвует в финансировании мероприятий социальных программ субъектов РФ, связанных с укреплением материально-технической базы учреждений социального обслуживания населения и оказанием адресной социальной помощи неработающим пенсионерам.



СОЦИАЛЬНЫЙ ОБЪЕКТ

В 2003 году в Пензенской области был реконструирован Грабовский психоневрологический интернат – один из крупнейших в регионе, в котором проживают более 500 человек. Один из корпусов ПНИ расположен в здании бывшей усадьбы князя А. М. Устинова 1875 года постройки. Здание признано памятником классической архитектуры России XIX века. Со времени постройки в нем не было ремонта, и жить там стало опасно. Пенсионным фондом России было выделено на эти цели 10,8 млн рублей. Всего же за три года было выделено 23,54 млн рублей. Были переоборудованы банно-прачечный комплекс и столовая, приобретено оборудование, проведен газ, отремонтирована крыша, закуплены постельные принадлежности и одежда, отреставрирован фасад бывшей княжеской усадьбы.

4 Осуществление социальных выплат

Ведение регистра федеральных льготников и реализация социальных выплат (ЕДВ, НСУ, ДЕМО) были поручены ПФР в 2005 году. В кратчайшие сроки ПФР развернул работу по новому направлению. Разработка и внедрение программного обеспечения, обучение персонала, оперативное взаимодействие с региональными и муниципальными органами власти по созданию единой базы данных – все это было сделано за считанные месяцы.



ПОЛУЧАТЕЛЬ ЕДВ

Александр Михайлович Зюзин – один из полутора тысяч участников и инвалидов Великой Отечественной войны – получателей ЕДВ, проживающих в Чувашской Республике. Родом он из Сибири, на фронт призывался дважды. Осенью 1943 года 18-летнего паренька сразу из тюменского военкомата направили в сибирские леса на заготовку дров для фронта. Новобранец заболел, и его на полгода отправили лечиться домой. В начале лета 1944 года Александр Зюзин получил новую повестку из военкомата. Прошел краткосрочное обучение и связистом участвовал в освобождении Белоруссии и Польши, имеет фронтовые награды. Демобилизовали рядового Зюзина лишь в 1949 году. Александр Михайлович получил профессию технолога электро-механического производства, а такие специалисты были очень нужны новому Чебоксарскому тракторному заводу. И семья переехала в Чувашию. Александр Михайлович уже давно на заслуженном отдыхе, но отдыхает только зимой – читает газеты, следит за теленовостями, перебирает поздравительные открытки и листает фронтовой альбом. Летом его дома не застать – он пропадает на даче. Сохранить бодрость в 90 лет помог здоровый образ жизни, считает ветеран. Он каждому желает мира, здоровья и долголетия.

5 Материнский (семейный) капитал

С 2007 года у ПФР новая функция – выдача сертификатов на материнский капитал и его выплата. Это одна из самых востребованных услуг ПФР, направленная на поддержку семей с двумя и более детьми. Материнский капитал помогает семье улучшить жилищные условия, детям получить образование и маме увеличить будущую пенсию.



6 Администрирование страховых взносов

После недолгого перерыва на Пенсионный фонд России в 2010 году была вновь возложена функция по сбору страховых взносов. При этом не только на обязательное пенсионное страхование, но и на обязательное медицинское страхование. Менее чем за полгода ПФР подготовился к работе со страхователями, внедрил новое программное обеспечение, формы и регламенты отчетности. Ежегодно совершенствуя это направление работы, ПФР почти полностью перевел взаимодействие со страхователями в электронный вид.

СЕМЬЯ

В 2009 году в Отдел Пенсионного фонда РФ по Княгининскому району Нижегородской области обратились 175 женщин за сертификатом на материнский капитал. А до конца года почти все они подали заявление на получение единовременной выплаты из капитала в размере 12 тыс. рублей. Все, да не все. Одна мамочка, подавшая заявление на получение сертификата, за документом так и не обратилась. Тогда молодой специалист Отдела Оксана Сергеевна Жулина проявила большую настойчивость и взяла это дело под личный контроль. Девушка выяснила, что заявительница сменила место жительства. К тому времени эта женщина родила уже третьего ребенка. Но не отвечала она на телефонные звонки и по установленному адресу. А время шло. Помог случай. Однажды телефонную трубку снял старший сын женщины и рассказал, что мама у него глухонемая и сама отвечать на телефонные звонки не может, а живут они одни, без папы. Прибыв на место, Оксана Сергеевна была расстроена плохими условиями жизни мамы и ее троих детей. Вместе с ней она отправилась в ближайшее Управление Пенсионного фонда, где помогла женщине оформить все документы на получение единовременной выплаты из материнского капитала. А пока мама троих детей подписывала документы, Оксана прямо в зале Управления нянчилась с ребятишками.

ПЛАТЕЛЬЩИК СТРАХОВЫХ ВЗНОСОВ

Одним из первых страхователей в 1991 году в УПФР в Завьяловском районе Республики Удмуртия зарегистрировался глава крестьянского (фермерского) хозяйства Чернышев Василий Васильевич. На своих 20 гектарах земли он занимается в основном выращиванием овощей. На счету известного фермера несколько изобретений в области сельскохозяйственной техники и технологии обработки почв. На Можгинском авторемонтном заводе организовано производство его многофункционального агрегата, который заменяет картофелекопалку, сажалку, плуг, культиватор, плоскорез, опрыскиватель. А его технология выращивания сельскохозяйственных культур позволяет снизить себестоимость продукции на 20–30%. Указом президента Удмуртской Республики Василию Васильевичу присвоено звание «Заслуженный работник сельского хозяйства Удмуртской Республики». Сейчас Василий Васильевич является не только заслуженным работником сельского хозяйства Удмуртской Республики, почетным фермером России, но и талантливым поэтом. Сам автор часто бывает в Управлении, исправно уплачивает страховые взносы и знакомит сотрудников ПФР со своими новыми стихами.

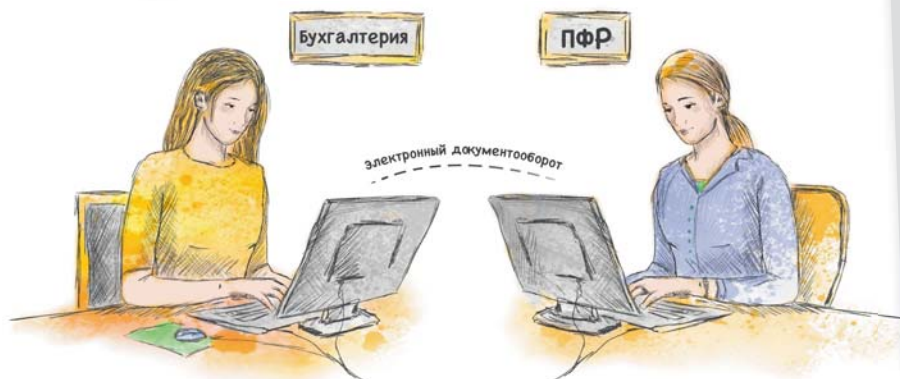
7 Повышение пенсионной грамотности

Единый день пенсионной грамотности проходит с 2011 года. За время действия программы проведено более 115 тыс. уроков, в которых приняло участие 3,1 млн обучающихся. Тысячи специалистов территориальных органов Пенсионного фонда России отправляются в школы, вузы и сузы, где рассказывают молодежи о российской пенсионной системе и о правилах формирования будущей пенсии.



СЛУШАТЕЛЬ ПЕНСИОННЫХ КУРСОВ

Однажды заместитель начальника УПФР по Ленинскому району г. Владивостока Людмила Михайлова проводила урок пенсионной грамотности со студентами института Международных отношений и социальных технологий Владивостокского государственного университета экономики и сервиса. Студенты проявили большой интерес к работе Пенсионного фонда, и несколько человек, среди них Апанасенко Олеся, получили направление для прохождения практики в Управлении ПФР. Во время практики Олеся приняла решение писать дипломную работу про участие работодателей в формировании пенсии застрахованных в системе ОПС лиц. Людмила Юрьевна стала руководителем практики и рецензентом дипломной работы Олеси. Защита прошла на «отлично», и Олеся была принята на работу в отдел Администрирования страховых взносов и взыскания задолженности.





ФОТОФАКТ

В объективе –

НАШИ КЛИЕНТЫ

Современная пенсионерка



Автор фото: Дарья Блавицкая, специалист по актуарным расчетам ОПФР по Красноярскому краю

Спасибо тебе, солдат!

Фотография сделана во время празднования в Тамбове Дня Победы.



Автор фото: Владимир Абрамов, специалист отдела по защите информации ОПФР по Тамбовской области

Каждый человек – это интересная личность и история жизни со всеми ее радостями и горестями. И каждый день специалисты Пенсионного фонда России знакомятся с бабушками, дедушками, мужчинами, женщинами, судьбы которых очень часто отпечатываются в памяти, а иногда – на фотобумаге. Такие снимки, сделанные специалистами ПФР, могут рассказать интересные истории.

Пенсионный фонд или детский сад?

Прием ведет старший специалист клиентской службы Управления ПФР Галина Масалова. Семье Даховых вручают сертификат на материнский капитал. На фото также детки семьи Оспицевых, которые в этот день тоже стали счастливыми обладателями сертификата на МСК.



Автор фото: Николай Масалов, специалист отдела назначения, перерасчета, выплаты пенсий и оценки пенсионных прав застрахованных лиц УПФР в Прохоровском районе Белгородской области

Пенсионный урок

Урок пенсионной грамотности для членов Омского отделения Союза пенсионеров России. Студенты активно выясняют все нюансы пенсионного законодательства.

Автор фото: Сергей Вишневский, специалист пресс-службы ОПФР по Омской области



Всем малышам по СНИЛСу!



Автор фото: Елена Панченко, руководитель группы персонифицированного учета, администрирования страховых взносов, взаимодействия со страхователями и взыскания задолженности УПФР в Чулымском районе Новосибирской области

Специалисты управления ПФР в Чулымском районе вручили свидетельства обязательного пенсионного страхования новорожденным чулымцам и их старшим братишкам и сестренкам, еще незарегистрированным в системе обязательного пенсионного страхования.

Любимое дело

Светлана Дамбуеувна Донгак на своей чабанской стоянке во время пресс-тура журналистов региональных СМИ в приграничный с Монголией Овюрский район.



Автор фото: Монгуш Саяна, руководитель группы по взаимодействию со СМИ ОПФР по Республике Тыва

Светлана Донгак из Тувы занимается аратским хозяйством вот уже 33 года. Вместе с супругом Олегом Монгушевичем Самбу трудились в родном совхозе чабанами, сейчас они на пенсии, но продолжают заниматься любимым делом, которому посвятили всю свою жизнь. В семье Донгак четверо детей и девять внуков. Вместе с родными Светлана Дамбуеувна активно участвует в Программе государственного софинансирования пенсии с начала ее реализации.