

МОЙ ФОНД ПЕНСИОННЫЙ



ИЗДАНИЕ ПЕНСИОННОГО ФОНДА
РОССИЙСКОЙ ФЕДЕРАЦИИ

Самое актуальное о пенсиях, пособиях, выплатах

№02/94 2017



Вы в курсе

Внимание работодателей!

Тариф страхового взноса на обязательное пенсионное страхование в 2017 году остается на уровне 22%, при этом функция администрирования страховых взносов с 2017 года перешла от Пенсионного фонда к Федеральной налоговой службе.

За ПФР на переходный трехлетний период остается все, что связано со страховыми взносами за периоды до 2017 года: прием и обработка расчетов, камеральные и выездные проверки, возврат излишне уплаченных страховых взносов, списание невозможных к взысканию сумм недоимки.

При этом ПФР продолжает администрировать добровольные взносы на страховую и накопительную пенсии. Также за Пенсионным фондом остаются все функции, связанные с персональным учетом пенсионных прав гражданина.

ПФР также оставляет за собой содействие работодателям в оформлении пакета документов, необходимого для назначения пенсии. Работодатель может подать документы как в бумажной форме, так и в электронном виде при наличии соответствующего соглашения с территориальным органом Пенсионного фонда России.

Технологии

Получить набор социальных услуг не выходя из дома

В Личном кабинете гражданина на сайте Пенсионного фонда для жителей 20 субъектов РФ открыт новый сервис, с помощью которого можно выбрать форму получения набора социальных услуг (НСУ). Сервис позволяет подавать электронное заявление о том, в каком виде – натурально или денежном – человек хотел бы получать НСУ. Электронная услуга по распоряжению НСУ в настоящее время работает в опытном режиме. В ближайшие месяцы она будет доступна гражданам, проживающим во всех субъектах РФ.

Государственная социальная помощь в виде набора услуг предоставляется всем получателям ежемесячной денежной выплаты и включает в себя лечебные препараты, путевку на санаторно-курортное лечение, а также бесплатный проезд к месту лечения. Имеющие право на НСУ могут полностью или частично отказаться от услуг в пользу денежного эквивалента, максимальный размер которого с 1 февраля составляет 1 048,97 рубля в месяц. Вариант получения НСУ можно изменить раз в год путем подачи

до 1 октября заявления в территориальные управления и клиентские службы Пенсионного фонда

или многофункциональные центры.

Антон БАЛАКИРЕВ



Субъекты РФ, жителям которых сегодня оказывается электронная услуга по распоряжению НСУ:

Республика Адыгея, Республика Бурятия, Республика Мордовия, Республика Татарстан, Удмуртская Республика, Ставропольский край, Белгородская область, Волгоградская область, Воронежская область, Иркутская область, Кемеровская область, Курская область, Нижегородская область, Пензенская область, Оренбургская область, Орловская область, Ростовская область, Рязанская область, Самарская область, Саратовская область.



Хорошая новость

Обучение ведется на курсах, которые организуют территориальные органы Пенсионного фонда, филиалы «Ростелекома», управления социальной защиты субъектов РФ. В ряде регионов в работу по программе «Азбука интернета» включились также университеты и библиотеки, общественные центры и даже

летние «лагеря» при средних школах. Напомним, обучающее пособие и интернет-портал «Азбука интернета» разработаны Пенсионным фондом и «Ростелекомом».

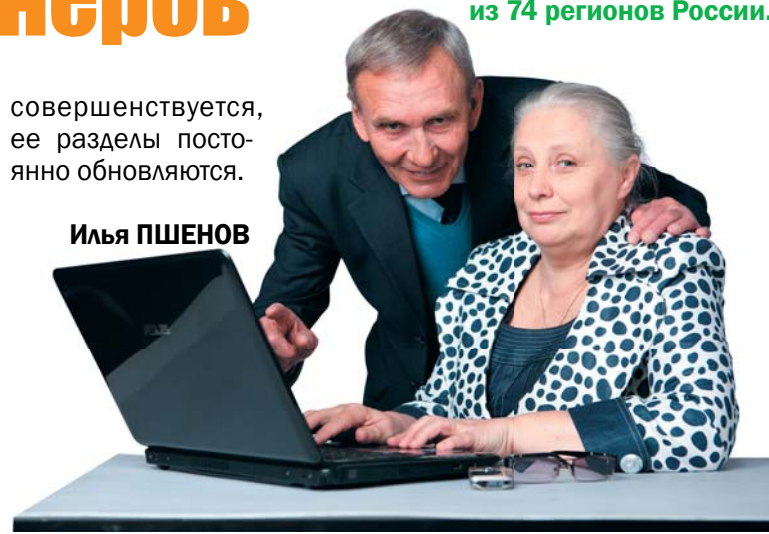
Все учебные материалы размещены на сайте azbukainterneta.ru. Здесь можно найти базовый курс из 12 глав, который рассчитан на тех, кто только приступил к обучению, и модули расширенного курса для

более глубокого изучения наиболее востребованных тем. Здесь же представлены методические материалы и презентации к урокам для преподавателей. Любой пользователь может скачать и распечатать материалы программы. Около 10% пенсионеров изучают программу дома самостоятельно или с помощью детей и внуков.

Программа обучения «Азбука интернета» постоянно

совершенствуется, ее разделы постоянно обновляются.

Илья ПШЕНОВ



100 тысяч компьютерно грамотных пенсионеров

В рамках проекта «Азбука интернета», стартовавшего два года назад, компьютерную грамотность освоили более 100 тыс. пенсионеров из 74 регионов России.



Теория и практика

Размер фиксированной выплаты с 1 февраля 2017 года

Размер фиксированной выплаты зависит от вида страховой пенсии и ежегодно индексируется. В феврале 2017 года страховые пенсии в Российской Федерации были проиндексированы на 5,4%, при этом увеличился и размер фиксированной выплаты.

Фиксированная выплата к страховой пенсии по старости

Общий размер фиксированной выплаты –
4 805 рублей 11 копеек в месяц

1. Если на иждивении находятся нетрудоспособные члены семьи:

- ▶ с 1 иждивенцем – 6 406 рублей 81 копейка;
- ▶ с 2 иждивенцами – 8 008 рублей 51 копейка;
- ▶ с 3 иждивенцами – 9 610 рублей 21 копейка.

2. У граждан, достигших 80 лет, и инвалидов I группы –

9 610 рублей 22 копейки;

если на иждивении у них находятся нетрудоспособные члены семьи:

- ▶ с 1 иждивенцем – 11 211 рублей 92 копейки;
- ▶ с 2 иждивенцами – 12 813 рублей 62 копейки;
- ▶ с 3 иждивенцами – 14 415 рублей 32 копейки.

3. У граждан, проработавших не менее 15 календарных лет в районах Крайнего Севера и имеющих страховой стаж не менее 25 лет у мужчин и не менее 20 лет у женщин (независимо от места жительства), –

7 207 рублей 67 копеек;

– если у них на иждивении находятся нетрудоспособные члены семьи:

- ▶ с 1 иждивенцем – 9 610 рублей 22 копейки;
- ▶ с 2 иждивенцами – 12 012 рублей 77 копеек;
- ▶ с 3 иждивенцами – 14 415 рублей 32 копейки;

– если они достигли 80 лет или являются инвалидами I группы –

14 415 рублей 34 копейки;

– если они достигли 80 лет или являются инвалидами I группы, на иждивении которых находятся нетрудоспособные члены семьи:

- ▶ с 1 иждивенцем – 16 817 рублей 89 копеек;
- ▶ с 2 иждивенцами – 19 220 рублей 44 копейки;
- ▶ с 3 иждивенцами – 21 622 рубля 99 копеек.

4. У граждан, проработавших не менее 20 календарных лет в местностях, приравненных к районам Крайнего Севера, имеющих страховой стаж не менее 25 лет у мужчин и не менее 20 лет у женщин (независимо от места жительства), –

6 246 рублей 64 копейки,

– если у них на иждивении находятся нетрудоспособные члены семьи:

- ▶ с 1 иждивенцем – 8 328 рублей 85 копеек;
- ▶ с 2 иждивенцами – 10 411 рублей 06 копеек;
- ▶ с 3 иждивенцами – 12 493 рубля 27 копеек;

– если они достигли 80 лет или являются инвалидами I группы –

12 493 рубля 28 копеек;

– если они достигли 80 лет или являются инвалидами I группы, на иждивении которых находятся нетрудоспособные члены семьи:

- ▶ с 1 иждивенцем – 14 575 рублей 49 копеек;
- ▶ с 2 иждивенцами – 16 657 рублей 70 копеек;
- ▶ с 3 иждивенцами – 18 739 рублей 91 копейка.

Фиксированная выплата к страховой пенсии по случаю потери кормильца

- ▶ Размер фиксированной выплаты к страховой пенсии по случаю потери кормильца на каждого нетрудоспособного члена семьи – 2 402 рубля 56 копеек.
- ▶ Круглые сироты – 4 805 рублей 12 копеек (на каждого ребенка).

Фиксированная выплата к страховой пенсии по инвалидности

1. У инвалидов I группы:

- ▶ без иждивенцев – 9 610 рублей 22 копейки;
- ▶ с 1 иждивенцем – 11 211 рублей 92 копейки;
- ▶ с 2 иждивенцами – 12 813 рублей 62 копейки;
- ▶ с 3 иждивенцами – 14 415 рублей 32 копейки.

2. У инвалидов II группы:

- ▶ без иждивенцев – 4 805 рублей 11 копеек;
- ▶ с 1 иждивенцем – 6 406 рублей 81 копейка;
- ▶ с 2 иждивенцами – 8 008 рублей 51 копейка;
- ▶ с 3 иждивенцами – 9 610 рублей 21 копейка.

3. У инвалидов III группы:

- ▶ без иждивенцев – 2 402 рубля 56 копеек;
- ▶ с 1 иждивенцем – 4 004 рубля 26 копеек;
- ▶ с 2 иждивенцами – 5 605 рублей 96 копеек;
- ▶ с 3 иждивенцами – 7 207 рублей 66 копеек.

4. У граждан, проработавших не менее 15 календарных лет в районах Крайнего Севера, имеющих страховой стаж не менее 25 лет у мужчин и не менее 20 лет у женщин (независимо от места жительства):

– у инвалидов I группы:

- ▶ без иждивенцев – 14 415 рублей 34 копейки;
- ▶ с 1 иждивенцем – 16 817 рублей 89 копеек;
- ▶ с 2 иждивенцами – 19 220 рублей 44 копейки;
- ▶ с 3 иждивенцами – 21 622 рубля 99 копеек;

– у инвалидов II группы:

- ▶ без иждивенцев – 7 207 рублей 67 копеек;
- ▶ с 1 иждивенцем – 9 610 рублей 22 копейки;
- ▶ с 2 иждивенцами – 12 012 рублей 77 копеек;
- ▶ с 3 иждивенцами – 14 415 рублей 32 копейки;

– у инвалидов III группы:

- ▶ без иждивенцев – 3 603 рубля 84 копейки;
- ▶ с 1 иждивенцем – 6 006 рублей 39 копеек;
- ▶ с 2 иждивенцами – 8 408 рублей 94 копейки;
- ▶ с 3 иждивенцами – 10 811 рублей 49 копеек.

5. У граждан, проработавших не менее 20 календарных лет в местностях, приравненных к районам Крайнего Севера, имеющих страховой стаж не менее 25 лет у мужчин и не менее 20 лет у женщин (независимо от места жительства):

– у инвалидов I группы:

- ▶ без иждивенцев – 12 493 рубля 28 копеек;
- ▶ с 1 иждивенцем – 14 575 рублей 49 копеек;
- ▶ с 2 иждивенцами – 16 657 рублей 70 копеек;
- ▶ с 3 иждивенцами – 18 739 рублей 91 копейка;

– у инвалидов II группы:

- ▶ без иждивенцев – 6 246 рублей 64 копейки;
- ▶ с 1 иждивенцем – 8 328 рублей 85 копеек;
- ▶ с 2 иждивенцами – 10 411 рублей 06 копеек;
- ▶ с 3 иждивенцами – 12 493 рубля 27 копеек;

– у инвалидов III группы:

- ▶ без иждивенцев – 3 123 рубля 33 копейки;
- ▶ с 1 иждивенцем – 5 205 рублей 54 копейки;
- ▶ с 2 иждивенцами – 7 287 рублей 75 копеек;
- ▶ с 3 иждивенцами – 9 369 рублей 96 копеек.

ВНИМАНИЕ!

У тех, кто проживает в районах Крайнего Севера и приравненных к ним местностях, фиксированная выплата и повышенная фиксированная выплата увеличиваются на соответствующий районный коэффициент.

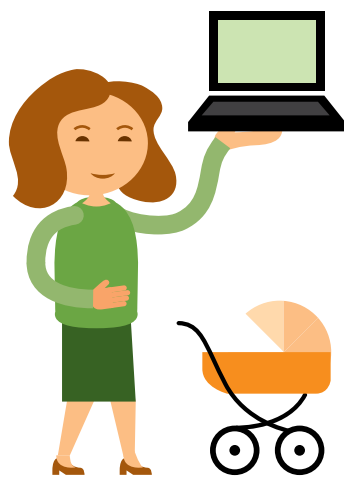
Лицам, имеющим право на повышение фиксированной выплаты к страховой пенсии на соответствующий районный коэффициент и одновременно на повышение фиксированной выплаты к страховой пенсии в связи с работой на Крайнем Севере, устанавливается одно повышение фиксированной выплаты по выбору застрахованного лица.



Как это делается

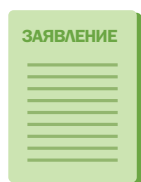
Услуги ПФР через интернет: материнский (семейный) капитал

Для поддержки семей с двумя и более детьми государство с 2007 года реализует специальную программу — материнский (семейный) капитал (МСК). Его размер в 2017 году составляет 453 026 рублей. В подтверждение права на получение средств МСК Пенсионный фонд России выдает государственный сертификат.



1 Какие услуги, касающиеся материнского капитала, Пенсионный фонд России оказывает через интернет?

Через Личный кабинет на сайте Пенсионного фонда России www.pfrf.ru можно подать:



- Заявление на получение сертификата на материнский капитал
- Заявление на распоряжение средствами материнского капитала

2 Как попасть в Личный кабинет на сайте ПФР?

Чтобы воспользоваться электронными сервисами на сайте ПФР, предоставляющими доступ к персональным данным гражданина, зарегистрируйтесь и получите подтвержденную учетную запись в Единой системе идентификации и аутентификации на Портале государственных услуг gosuslugi.ru. Если вы уже зарегистрированы на Портале, используйте ваши логин и пароль. Для этого нажмите на кнопку «Вход» в верхней части экрана или выберите тот сервис или услугу, которую вы хотите получить, и подтвердите свое желание войти в систему в новом окне.



ТАКЖЕ ДОСТУПНЫ ДВЕ УСЛУГИ ПО ИНФОРМИРОВАНИЮ О СУММЕ СЕРТИФИКАТА:

можно получить информацию о размере или остатке маткапитала и сформировать справку из ПФР о размере (остатке) МСК.



Между прочим, получить и подтвердить учетную запись на Едином портале госуслуг можно в клиентских службах Пенсионного фонда России.

3 Как получить сертификат на материнский капитал?

1 Подать заявление через Личный кабинет на сайте Пенсионного фонда России

2 Прийти в территориальный орган Пенсионного фонда России, куда было направлено электронное заявление, показать специалисту Фонда оригиналы документов (их перечень можно посмотреть на сайте ПФР) и заверить заявление своей подписью

3 После получения уведомления о готовности сертификата необходимо прийти в территориальный орган ПФР, куда было направлено электронное заявление, и получить готовый сертификат



В настоящее время сервис получения сертификата в виде электронного документа находится в разработке.



4 Как распорядиться средствами материнского капитала через интернет?

1 Подать заявление через Личный кабинет на сайте ПФР



2 В течение 5 дней представить документы личного хранения в орган Пенсионного фонда России, куда было направлено электронное заявление



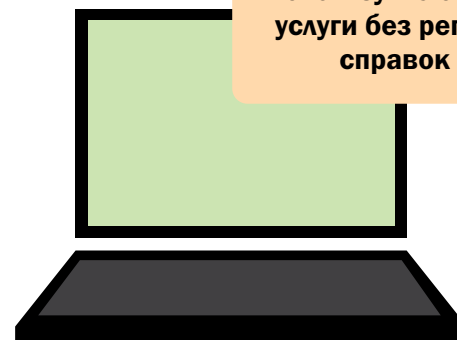
5 Как можно получить информацию о размере и остатке материнского капитала в Личном кабинете?

Электронный сервис информирования о размере (остатке) маткапитала реализуется следующим образом: вся информация об остатке средств по сертификату МСК будет просто выводиться на экране в новом окне. А справка об остатке средств по сертификату формируется в формате PDF.

При этом следует отметить, что справка носит только информационный характер и не может быть представлена в качестве документа в государственные и муниципальные органы власти, а также иные учреждения и организации для получения каких-либо услуг. Чтобы получить официальную справку с печатью — используйте сервис «Электронные услуги без регистрации» — «Заказ справок и документов».



Рекомендуем запланировать визит в удобное время с помощью электронного сервиса предварительной записи на прием, также размещенного на сайте ПФР.



Клиентские службы Пенсионного фонда – одни из самых посещаемых среди федеральных ведомств. Нашими клиентами являются люди разного возраста и профессий. В свете Дня защитника Отечества рассказываем об интересных и известных не только у себя на родине наших посетителей – мужчинах.



Нижегородская область

Канаровод с полувековым стажем

Знаете ли вы, что есть и такая профессия? Лимоны, канарейки

и бойцовские гуси некогда прославили маленький городок Павлово на всю Россию. И даже спустя сотни лет эти павловские увлечения все еще популярны. Главная страсть Юрия Захаровича Соплякова – канарейки: ими он занимается уже полвека.

Родился и вырос Юрий Захарович в Павлово. Сегодня ему 77 лет. Долгое время, работая на заводе электриком, он считал разведение птиц не просто хобби, а важным занятием. И когда пришло время уходить на заслуженный отдых, Юрий Захарович ничуть не огорчился, так как теперь все свое свободное время он мог проводить с семьей и ...канарейками. Сейчас заводчик живет в самой обычной квартире в девятиэтажном доме, на лоджии которой располагается оборудованное с любовью «царство» птиц. Канарейки живут в клетках, в каждой из которых скрывается «певец». Павловские канарейки – желтые, потому что их скрестили с российским щеглом для укрепления певческого таланта, а еще у них

самый нежный из канареечных напевов – овсяночный.

В семье Сопляковых секреты разведения и обучения канареек передаются из поколения в поколение. Юрий Захарович помнит, как еще мальчишкой сам рубил для дедовых воспитанников куриные яйца, которые полезны «певцам» для голоса, а еще мастерил для них клетки. А сегодня он поставил себе цель передать «наследство» правнуку Захару.

Юрий Захарович уже много лет состоит в районном клубе заводчиков канареек, где ежегодно проводится конкурс, на который съезжаются участники со всей России.

Канаровод неоднократно побеждал на городских и общероссийских конкурсах, за что получал различные награды, дипломы и медали.

Светлана КРИЖНАЯ



Владимирская область

Волшебник стекла и хрусталя

Адольф Степанович Курилов – один из старейших и выдающихся художников по стеклу и хрусталу не только в Гусь-Хрустальном и во Владимирской области, но и во всей России. Это художник с большим творческим потенциалом, который внес неоценимый вклад в отечественную культуру. В 1979 году Корнингский музей стекла (США) удостоил Адольфа Степановича высокого звания «Лучший художник года».



Адольфу Степановичу 79 лет. С 1968 по 2005 год он работал художником Гусевского Хрустального завода. В 1989 году получил звание заслуженного художника РСФСР, а в 2003-м стал народным художником России. Член Правления Союза художников Владимирской области.

С приходом Адольфа Степановича на завод традиционное искусство гравировки стало развиваться на более современной графической основе. Гравировка – редкая и трудоемкая техника, по его словам – «египетский труд», требующий колоссального внимания и напряжения.

За годы работы им было создано более 300 образцов изделий, вошедших

в массовое производство. На протяжении всего времени мастер трудился над созданием уникальных авторских произведений, которые выставлялись на региональных, всероссийских и международных выставках, представляя творческий имидж предприятия. Художником создано более 100 авторских произведений.

В Музее хрусталя имени Мальцовых в городе Гусь-Хрустальный собрано 260 произведений Адольфа Степановича, среди них 24 авторских композиции.

В настоящее время, несмотря на преклонный возраст, художник продолжает творческую деятельность.

Адольф Степанович увлекся живописью, и его работы связаны с путешествиями по Украине, армянскому Севану, США, русскому Северу и Байкалу.

Олег ЛОБАЧЕВ



Тамбовская область

Художник из известной династии

Одним из клиентов Управления ПФР в г. Тамбове и Тамбовском районе является Владимир Евгеньевич Соловьев, председатель регионального отделения Союза художников России, представитель известной творческой династии: живописцем был его отец – Евгений Васильевич Соловьев, заслуженный художник России.

Владимир Соловьев работает в следующих жанрах: тематическая картина, портрет, пейзаж, натюр-морт. Его произведения находятся в государственных и частных коллекциях в России и за рубежом. Работы автора пронизаны любовью к природе родной Тамбовщины, интересом к повседневной жизни людей, истории и сегодняшнему дню. Жена Владимира Соловьева, Ольга, тоже выбрала своей профессией изобразительное искусство. Она художник-график, работающий в разных жанрах. Предпочтение отдает акварельной живописи. Владимир и Ольга Соловьевы – постоянные участники все-

российских, международных, межрегиональных, областных, городских, групповых, персональных выставок.

Вот уже два года на Тамбовской земле проходит фестиваль изобразительного искусства «Краски Тамбовщины». Идея проведения этого нужного и инте-

ресного мероприятия принадлежит Владимиру Соловьеву.

В 2016 году художник стал лауреатом премии Тамбовской области имени А.М. Герасимова.

Павел ПЕРЕЛЫГИН

